

グレーチング

金属メッシュ

ジュンボルトマット

玄関マット

フロアマット

シートマット

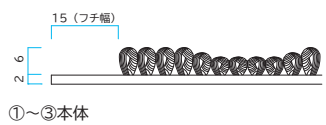
スノコチェッカー

布マット

人工芝

点字マット

機能マット



長期使用にお勧めする こだわりのパイル。

① #6・グレー
412-2002

ナイロン製 屋内用

エキシアタフマット

- 落ち着いたクラシック調の雰囲気演出する布マットです。
- 色あせのしにくい原着系の84デシックス極太糸を使用したループパイルにより耐久性が向上しています。

出荷日目安※A 規格：約2～3日 別注サイズ：約10日

最大製作寸法※B 幅 1800mm × 長さ 10m (フチ付)

取付可能点字※C リードマーク・JISリードマーク **バラ出荷可能**

フチ加工 規格品：4辺平フチ付 別注サイズ：フチ付、フチ無の指定可能

防火試験登録番号 E2120089 別注対応 1mm単位※B 変形対応可能 別途※B 無鉛化対策品 ※D 屋内用 4辺平フチ 15mm幅

- 材質：パイル/BCFナイロン 6mm, バッキング/塩化ビニール 2mm
- カラー：グリーン, グレー, ブラウン, レッド
- 1㎡重量：約 3.8kg
- 1ケース入数：#6/10枚, #18/5枚

規格	仕様：奥行×間口×高さ	価格 (カッコ内 8%税込)
① #6	600 × 900 × 8mm	1枚/ ¥9,000 (9,720)
② #18	900 × 1800 × 8mm	1枚/ ¥27,000 (29,160)
③ 別注サイズ	FS × FS × 8mm	1㎡/ ¥21,000 (22,680)

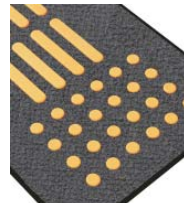
製品について

- ※ 材質上、記載サイズ表示に多少の寸法誤差がございますのでご了承ください。
- ※ 製品の形状、サイズにより製品が設置場所から移動する場合があります。必要に応じて動かさないように固定してください。
- ※ 樹脂は温度変化により伸縮を繰り返し最終的に縮む傾向となります。設置面が材質の融点を超える場合、融け、波打ちが生じる場合がありますのでご注意ください。

玄関・出入口 エレベーター オフィス レジャー施設 学校・病院 ホテル・店舗

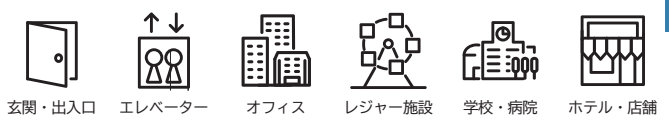


規格・品番			
グリーン	グレー	ブラウン	レッド
① 412-2001	412-2002	412-2003	412-2004
② 412-2101	412-2102	412-2103	412-2104
③ 412-2201	412-2202	412-2203	412-2204



点字誘導表示 (リードマーク) を取り付け可能です。(P148)

- ※ 送付先、数量により運送費が異なります。担当営業までお問い合わせください。
- ※ 色合いは紙での印刷上の誤差、および生産上のロットにより異なる場合があります。
- ※ その他の設置、管理方法については取扱説明書、Webサイトをご確認ください。
- ※ 品質資料は P289 以降、JAN コードは Web サイトをご確認ください。
- ※ 製品の改良の為、予告なく外観および仕様を変更させていただく場合があります。



ナイロン製 屋内用



エクシーレイン

- 優れた吸水性、抗菌性だけでなく、色あせの少ない原着糸を使用した布マットです。
- ゆるやかなウェーブ状のデザインで足もとのクッション性とシックな雰囲気確保しています。

出荷日目安※A 規格：約2〜3日 別注サイズ：約10日

最大製作寸法※B 幅1800mm×長さ10m (フチ付)

取付可能点字※C リードマーク・JISリードマーク **バラ出荷可能**

フチ加工 規格品：4辺平フチ付 別注サイズ：フチ付、フチ無の指定可能

防炎試験登録番号
E2170319

別注対応
1mm単位※B

変形対応可能
別途※B

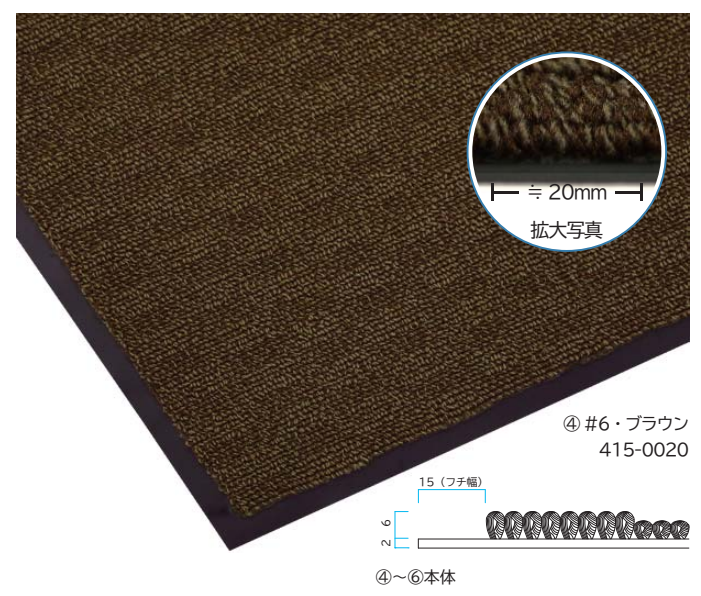
無鉛化対策品
※D

抗菌剤配合
パイル

4辺平フチ
15mm幅

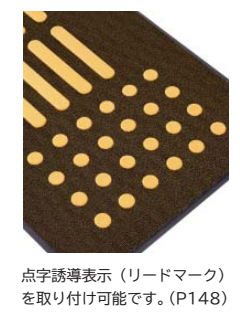
- 材質：パイル/BCFナイロン6mm, パッキング/塩化ビニール2mm
- カラー：グレー, ブラウン
- 1㎡重量：約3.7kg
- 1ケース入数：#6/10枚, #18/5枚

規格	仕様：奥行×間口×高さ	価格 (カッコ内 8%税込)
④#6	600 × 900 × 8mm	1枚/ ¥8,800 (9,504)
⑤#18	900 × 1800 × 8mm	1枚/ ¥26,400 (28,512)
⑥別注サイズ	FS × FS × 8mm	1㎡/ ¥20,000 (21,600)



規格・品番

グレー	ブラウン
④ 415-0010	415-0020
⑤ 415-0040	415-0050
⑥ 415-0070	415-0080



再生PET樹脂製 屋内用

レインキャッチRE2

- 500mlボトル15本分の再生PET樹脂を使用した吸水性に優れたマットです。(1㎡当たり概算)

出荷日目安※A 規格：約2〜3日 別注サイズ：約10日

最大製作寸法※B 幅1800mm×長さ10m (フチ付)

取付可能点字※C リードマーク・JISリードマーク **バラ出荷可能**

フチ加工 規格品：4辺平フチ付 別注サイズ：フチ付、フチ無の指定可能

防炎試験登録番号
EN050032

別注対応
1mm単位※B

変形対応可能
別途※B

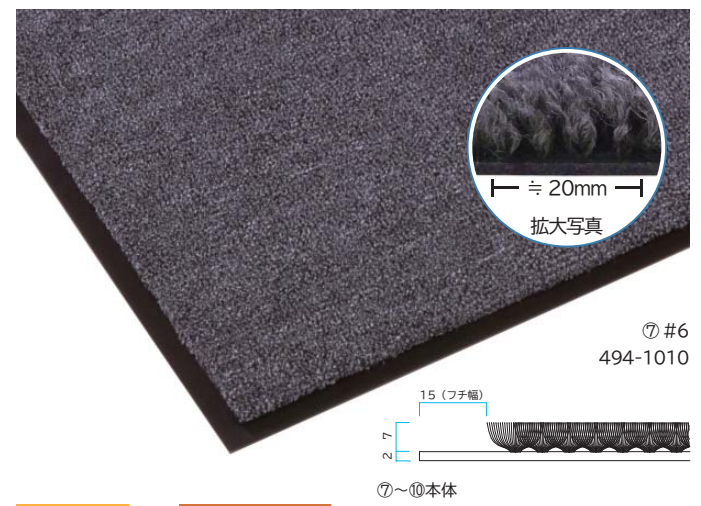
無鉛化対策品
※D

再生樹脂使用

4辺平フチ
15mm幅

- 材質：パイル/再生PET+ポリエステル 約7mm, パッキング/塩化ビニール2mm
- カラー：グレー ●1㎡重量：約3.9kg
- 1ケース入数：#6/10枚, #12・#18/5枚

規格	仕様：奥行×間口×高さ	価格 (カッコ内 8%税込)
⑦#6	600 × 900 × 9mm	1枚/ ¥8,000 (8,640)
⑧#12	900 × 1200 × 9mm	1枚/ ¥16,000 (17,280)
⑨#18	900 × 1800 × 9mm	1枚/ ¥24,000 (25,920)
⑩別注サイズ	FS × FS × 9mm	1㎡/ ¥18,500 (19,980)



規格・品番

グレー
⑦ 494-1010
⑧ 494-1040
⑨ 494-1070
⑩ 494-1100



製品脚注

※A 数量在庫数により、記載されている出荷可能日での対応ができない場合がありますのでご了承ください。
 ※B 形状によっては分割での対応となります。フチ付き、フチ無しの指定が可能です。ただしフチが取り付け出来ない場合があります。別注サイズは材質の関係で製作上の誤差が発生する場合があります。また製作できない場合があります。

※C 点字表示 (リードマーク) は別途となります。(P148)
 ※D 質量に対する鉛含有0.1wt%以下。

グレーチング
金属マット
シヨウハクマット
玄関マット
フロアマット
シートマット
スノコチエッカー
布マット
人工芝
点字マット
機能マット